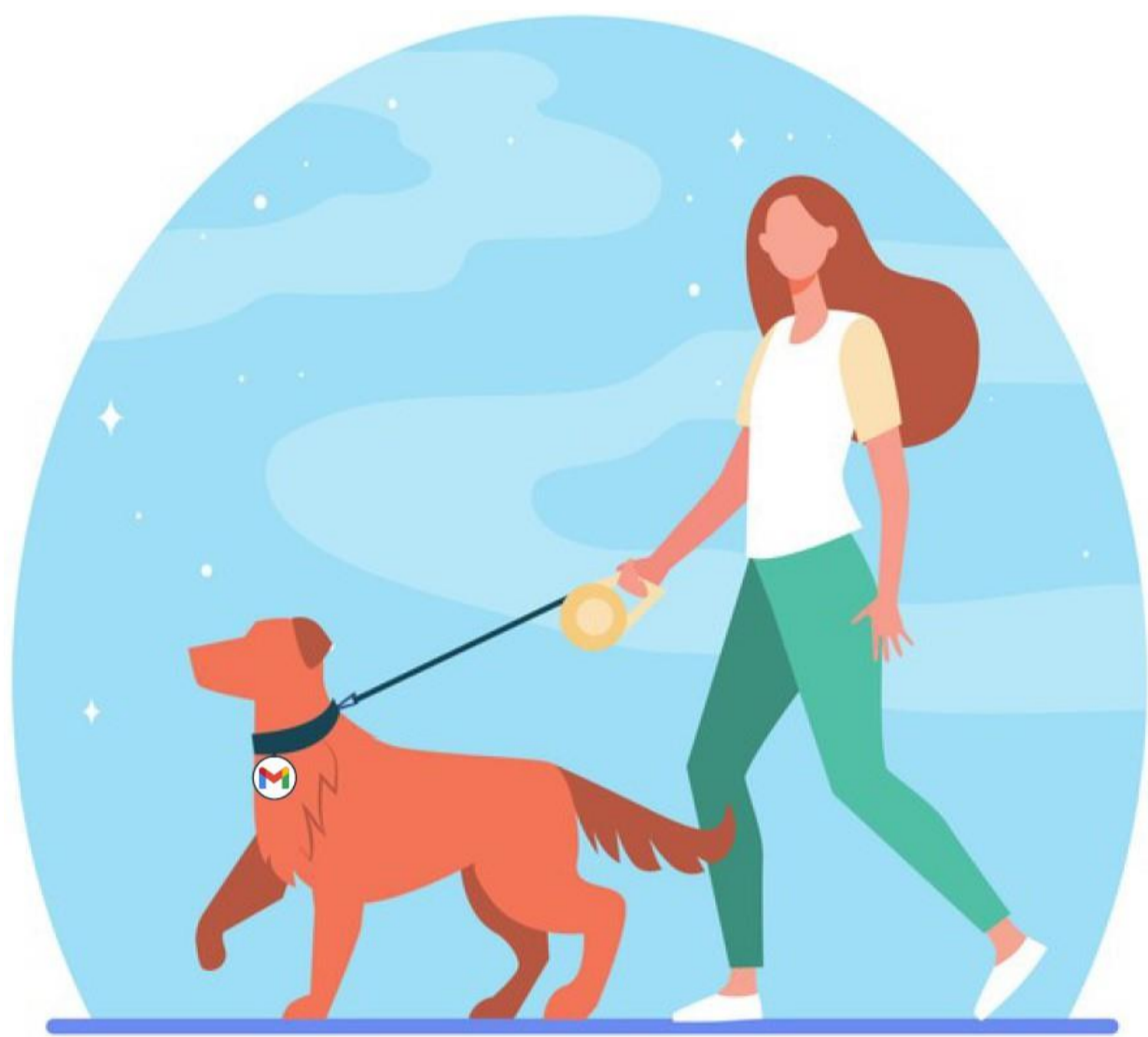


Napadlo vám niekedy, že by sa vám vo vašej emailovej schránke nový email hneď zaradil do očakávanej kategórie? Pracovné maily by ste mali v záložke práca, informácie o platobných transakciách a faktúry v záložke účty, nákupy v internetových obchodoch v online nákupy, maily od rodiny a známych v osobnej korešpondencii, ... Riešením je naša aplikácia GAT ktorá na základe vašich doterajších emailov roztriedi nové emaily do vami vytvorených záložiek.



Používanie *GAT* aplikácie spočíva v troch jednoduchých krokoch:

- Pred prvotným spustením je nutné si vytvoriť vo svojom emaily jednotlivé kategórie,
- Pri prihlásení do aplikácie je vyžadovaná vaša emailová adresa a vygenerované heslo,
- Posledným krokom sú jednoduché nastavenia aplikácie (frekvencia kontroly emailovej schránky, frekvencia pretrénovania ML modelu).

Po vykonaní prvotného prihlásenia už nie sú potrebné žiadne ďalšie kroky, avšak nastavenia si môžete kedykoľvek zmeniť.

Výhody *GAT*:

- Jednoduchá a rýchla manipulácia
- Nezaťažuje používateľa (beží na pozadí)
- Prehľadnosť
- Šetrí čas používateľa

Aplikácia je využívaná zamestnancami spoločnosti VISMA. Pri klasifikácii prichádzajúcich emailov dosahuje veľmi uspokojivú presnosť okolo 90 %

